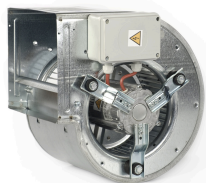


# EVDA Ventilatori a doppia aspirazione



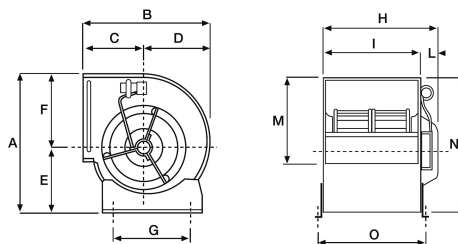
## Descrizione

Ventilatori centrifughi a doppia aspirazione con motore direttamente accoppiato. Conformi normativa ERP 2015.

## Caratteristiche

Materiale: acciaio zincato.

Finitura: zincato.



## Impiego

Ventilatore per aria pulita impiegato nelle unità di trattamento aria, estrattori afonizzati e cappe. Portate da 600 a 7.700 m<sup>3</sup>/h.

Pressioni da 50 Pa a 400 Pa. Motorizzazioni 230V monofase ad esclusione delle versioni 1100 T dei modelli 12/9 e 12/12 che sono 400 V trifase.

## Avvertenze

La temperatura dell'aria non deve superare i 40°C. Verificare sempre gli assorbimenti del motore elettrico; sovrassorbimenti provocano surriscaldamento dello stesso, anomalie di funzionamento e/o rotture. Tutti i motori sono provvisti di protezione termica integrata.

## Accessori

- SB-EVDA - Supporti base.
- Flangia bocca premente.
- RP - RC - Reti di protezione antinfortunistiche.
- RCS - Regolatori elettronici di velocità.

## Dati di Funzionamento

Pa: perdite di carico in Pascal

dB (A): indice di rumorosità

T: trifase

3V: motore a 3 velocità

Modello	W	Poli	dB (A)	Grado di Protezione IP	Pressione (Pa)													
					50	100	150	200	250	300	350	400						
					Portata (m <sup>3</sup> /h)													
7/7	50	6	60	IP30	1000	550												
	147	4	74	IP55	1600	1550	1500	1400	1100	400								
9/7	250 3V	6	65	IP20	1900	1650	1500											
	420	4	72	IP20	2300	2150	2050	1950	1900	1900	1900	1800						
9/9	250 3V	6	62	IP20	2400	2300	1800	200										
	420	4	72	IP30					2700	2500	2300	1300						
10/8	250	6	62	IP30	2500	2400	2100	1400										
	550	4	74	IP30					2900	2700	2600	2000						
10/10	250	6	65	IP20			2600	2400	500									
	550	4	70	IP30							2900	2800						
12/9	745	6	68	IP20			4800	4300										
	1100T	6	72	IP30	6000	5700	5200	4800	4200	3300	400							
12/12	736 3V	6	68	IP30					4700	3700	400							
	1100T	6	72	IP30	6800	6400	5800	5200	4400	2000								

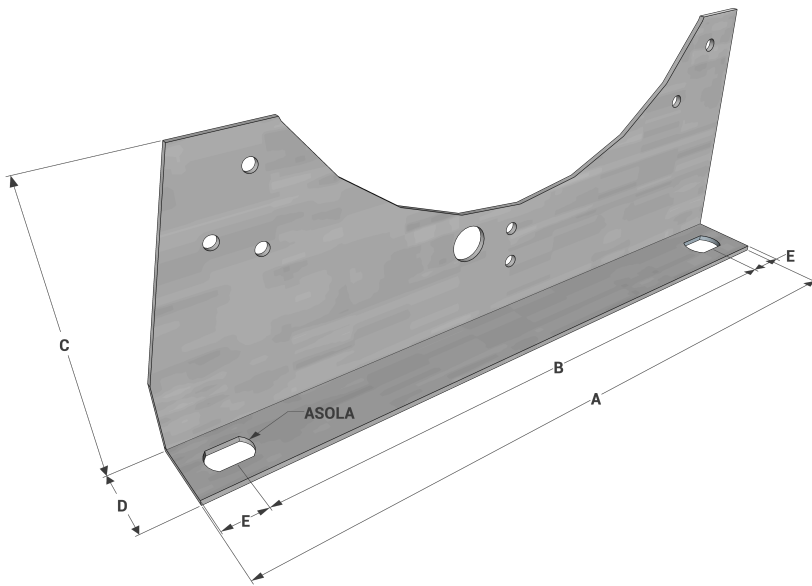
## Dimensioni

tutte le dimensioni sono espresse in mm

Modello	A	B	C	D	E	F	G	H	I	L	M	N	O
7/7	329	321	157	164	143	186	225	277	232	45	200	328	260
9/7	392	378	184	194	176	216	300	303	232	71	261	389	260
9/9	392	378	184	194	176	216	300	369	298	71	261	389	326
10/8	445	428	207	221	199	246	340	333	265	68	289	442	293
10/10	445	428	207	221	199	246	340	399	331	68	289	442	359
12/9	525	498	237	261	234	291	408	394	309	85	342	337	522
12/12	525	498	237	261	234	291	408	480	395	85	342	522	423

## Dimensioni Supporti Base

---



Modello	A (mm)	B (mm)	C (mm)	D (mm)	E (mm)	Asola(mm)
EVDA 7/7	255	225	94	28	15	16x12
EVDA 9/7-9/9	330	300	94	28	15	16x12
EVDA 10/8- 10/10	370	340	130	28	15	16x12
EVDA 12/9-12/12	438	408	130	28	15	16x12

## Listino Prezzi

Modello	Velocità	Potenza Max Ass.	Alimentazione	Codice Motore	Regolatore di Velocità		Ventilatore EVDA
		W					euro
7/7	1	50	230V-1F-50Hz	713304-5	RCS300	-	-
7/7	1	147		7133A15-5	RCS300	-	-
9/7	3	250		713314-5	RCS600	-	-
9/7	1	420		713316-5	RCS900	-	-
9/9	3	250		713335-5	RCS600 (vel. max)	-	-
9/9	1	420		713332-5	RCS900	-	-
10/8	1	250		713354-5	RCS600	-	-
10/8	1	550		713355C-5	RCS900	-	-
10/10	1	250		713369-5	RCS600	-	-
10/10	1	550		713373C-5	RCS900	-	-
12/9	1	745		713390C-5	RCS210	-	-
12/9	1	1100		400V-3F-50Hz	713394-5	-	-
12/12	3	736	230V-1F-50Hz	7133G01CD-5	RCS210 (vel. max)	-	-
12/12	1	1100	400V-3F-50Hz	713399-5	-	-	-

## Accessori

Descrizione	Euro
SB - Supporto Base per EVDA 7/7	-
SB - Supporto Base per EVDA 9/7 9/9	-
SB - Supporto Base per EVDA 10/8 - 10/10	-
SB - Supporto Base per EVDA 12/9 - 12/12	-
Kit viti + gommini	-