

EVTA Ventilatori a doppia aspirazione



Descrizione

Ventilatori centrifughi a doppia aspirazione per trattamento aria.

Caratteristiche

Lamiera zincata con elevata resistenza alla corrosione.

Impiego

I ventilatori centrifughi a doppia aspirazione della Serie EVTA, girante con pale curve in avanti, trovano il loro naturale impiego negli impianti di ventilazione e condizionamento civili ed industriali, per batterie di riscaldamento e raffreddamento e nei generatori d'aria calda.

Questa serie di ventilatori è adatta per il trasporto di aria pulita. Portata fino a 24.000 m³/h Pressione statica fino a 1100 Pa. Massima temperatura aria trasportata 70°C.

Modelli

I ventilatori di questa famiglia sono disponibili nelle seguenti versioni:

- EVTA dal 7/7 al 18/18 con valori di portata fino a 18.000 m³/h e pressione statica fino a 800 Pa. Questa versione è stata creata con criteri di massima semplicità ed economia, senza rinunciare a precisione e robustezza.
- EVTA/R dal 7/7 al 18/18 con valori di portata fino a 24.000 m³/h e pressione statica fino a 900 Pa per la 1° Classe e 1100 Pa per la 2° Classe). I ventilatori di questa versione sono muniti di incastellatura per l'orientamento in 4 posizioni.
- EVTA/2R costruito fino alla grandezza 18/18, con albero unico e 2 supporti ai lati. Le prestazioni di questi ventilatori, in rapporto a quelle del ventilatore singolo EVTA/R, sono all'incirca le seguenti:
 - Portata x 2 Pressione x 1 Num. giri x 0,7.

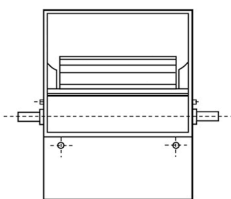
Accessori

- Per una corretta installazione è consigliato acquistare i supporti base (piedini) e supporto motore.

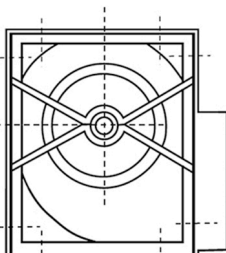
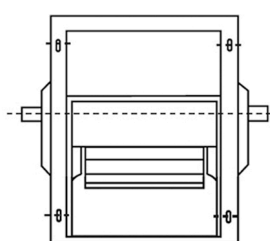
Note

Il nostro ufficio tecnico è a Vostra disposizione per dimensionamenti e quotazioni.

modello **EVTA**



modello **EVTA/R**



modello **EVTA/2R**

