

# EVKAM ventilatori centrifughi per alte temperature



## Descrizione

Ventilatori centrifughi con motore monofase per alte temperature completi di termostato regolabile.

## Caratteristiche

La cassa del ventilatore è realizzata in acciaio zincato ed è dotata di isolamento termico e acustico in lana minerale resistente al fuoco.

La cassa è perforata per garantire la circolazione interna dell'aria e il raffreddamento del motore.

Il termostato consente di impostare il livello di temperatura per l'accensione e lo spegnimento del ventilatore.

Colore: zincato.

Installazione: in impianti con temperature massima di 150 °C.

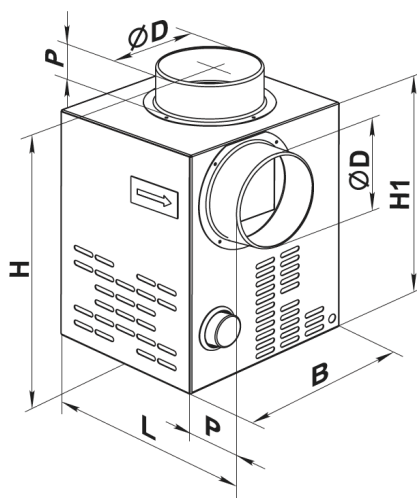
Grado di protezione: IPX2.

## Impiego

I ventilatori da camino per la distribuzione dell'aria calda consentono di creare un sistema di riscaldamento dell'aria completo basato su un camino.

Questo sistema rappresenta la soluzione ideale per il riscaldamento di case stagionali utilizzate come seconda residenza durante l'inverno e permette una distribuzione rapida ed efficiente dell'aria calda dal camino agli altri locali.

Utilizzati per la distribuzione dell'aria con una temperatura compresa tra 0 °C e +150 °C.



## Dimensioni

tutte le dimensioni sono espresse in mm

Modello	ØD	B	H	H1	L	P	Peso kg
EVKAM 125	124	245	350	300	260	50	5,82
EVKAM 150	149	285	350	300	300	50	6,9

## Dati di Funzionamento e Listino Prezzi

dB(A): indice di rumorosità

Modello	Giri (r.p.m.)	Potenza Assorbita		Massima Temperatura Flusso Aria (°C)	dB(A) a 3 m	Pressione Statica Pa				Euro
		W	A			0	50	100	150	
EVKAM 125	1300	108	0,81	150	42	400	320	150	-	-
EVKAM 150	1280	115	0,84	150	42	520	475	425	325	-

## Logica di Funzionamento

Il ventilatore si accende in automatico al raggiungimento del set point di temperatura impostato nel termostato (fig. 1b) e distribuisce l'aria da un locale ad un'altro. Il ventilatore si spegne quando la temperatura scende sotto il set point.(fig. 1a).

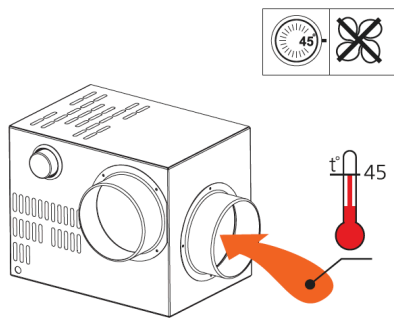


fig.1a

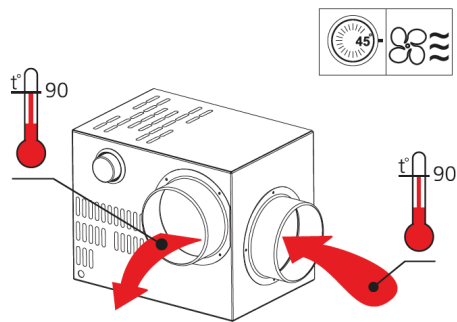


fig.1b