



# ETSA10 – Therm

Tubi flessibili isolati antibatterici e antimuffa



NO BACTERIA



NO MILDEW

**Scheda tecnica**

Rev.00



## Caratteristiche

- Colore: grigio;
- Pezzature: 10 m;
- Diametri di produzione da 80 a 406 mm;
- Temperatura di impiego: da -20 °C a +90 °C (punte fino a 110 °C);
- Raggio di curvatura: 0,8/1,5 x diametro;
- Spirale in filo di acciaio armonico;
- Isolamento in fibra di poliestere sp. 25 mm / 16 kg/m<sup>3</sup>;
- Protezione esterna con film alluminato (flame retardant);
- Resistenza Termica a 20 °C R = 0,58 m<sup>2</sup>°K/W (UNI EN 12664:2002);
- Massima velocità dell'aria ammissibile: 20 m/s;
- Pressione massima ammissibile: 2000 Pa;
- Tubazione con film di resine poliolefiniche addittivate, riduce danni e odori, dovuti dalla formazioni di carica microbica;
- I test sono stati condotti sul ceppo più aggressivo "Staphylococcus Aureus" con efficacia pari o superiori al 90%;
- Classi di reazione al fuoco:  
Classe IT: Classe 1 (D.M. 26/06/84).

Classe EU: Tubazione Interna e Paravapore: Classe B-s1, d0 (EN 13823:2010), Materassino Termoisolante: Classe B-s2, d0 (UNI EN 13501-1:2009).

Classe FR: Tubazione Interna e Paravapore: Classe MI (AFNOR NF P 92-507 § 3.1.2), materassino Termoisolante: Classe MI NF P 92-501/504/505 (2005).



Film di resine poliolefiniche

## Applicazioni

- Navale;
- OEM;
- Residenziale;
- VMC;

## A Richiesta:

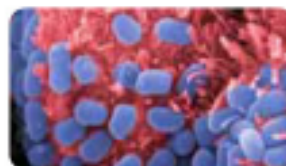
- Spirale con filo di acciaio armonico amagnetico;
- Diametri 457, 508, 559, 610.



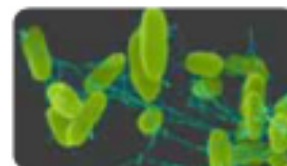
Candida Albicans



Staphylococcus Aureus



Escherichia coli



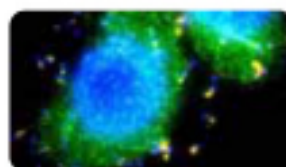
Salmonella Choleraesuis



Legionella Pneumophila



Aspergillus niger



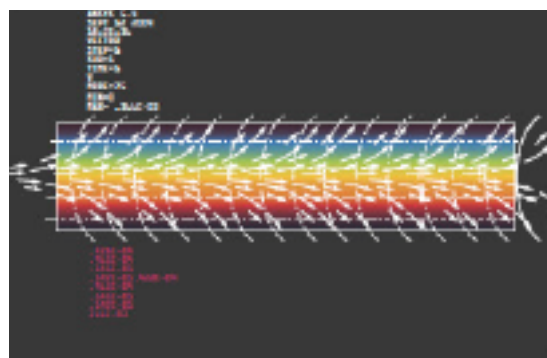
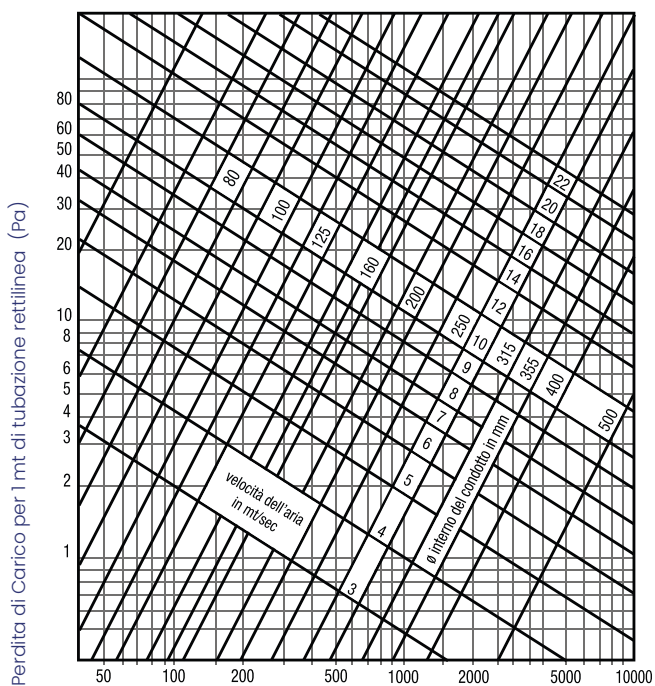
Listeria monocytogenes



Pseudomonas aeruginosa

## ETSA10 PERDITE DI CARICO

Temperatura dell'Aria 20 °C



Portata aria (m<sup>3</sup>/h)

Diametro	Velocità dell'Aria (8 m/s)		Velocità dell'Aria (10m/s)	
	Portata	Perdita di carico	Portata	Perdita di carico
mm	m <sup>3</sup> /h	Pa	m <sup>3</sup> /h	Pa
80	152	19	190	31
102	250	15	333	24
127	383	12	368	18
160	575	8	773	14
203	900	7	1151	11
254	1445	5	1843	8
318	2278	4	3105	6
356	3058	3	3850	5
406	3845	3	4590	4

# NOMENCLATURA CODICE

Come ordinare

<b>ETSA10-THERM</b>	<b>80</b>
---------------------	-----------



## **ETSA10-Therm**

Tubi isolati flessibili anti-batterici e antimuffa



## **Diametro (mm)**

102  
127  
160  
203  
254  
318  
356  
406



**Head quarter**

**ECOCLIMA SRL**  
Via Caduti di Russia, 19  
35010 Curtarolo - PADOVA - ITALY  
P. +39 049 9620344  
info@ecoclima.com

**Sales office Italy**  
info@ecoclima.com

**Sales office international**  
francesca@ecoclima.com

[ecoclima.com](http://ecoclima.com)



ISO 9001  
ISO 50001  
ISO 45001  
ISO 14001

Certified Management System