



# EVCD

Cassoncini ventilanti



## Scheda tecnica

Rev.00



## Cassoncini ventilanti insonorizzati

In lamiera d'acciaio zincato per impianti di ventilazione ed estrazione aria.

### Caratteristiche

- Telaio tubolare in alluminio;
- Giunti d'angolo in materiale plastico;
- Pannelli in lamiera zincata e materassino piano fonoassorbente;
- Ventilatore centrifugo a doppia aspirazione con motore direttamente accoppiato, bilanciato staticamente e dinamicamente;
- Girante con pale curve in avanti in lamiera di acciaio galvanizzato;
- Monofase 230 V 50 Hz;
- Trifase 400 V 50 Hz;

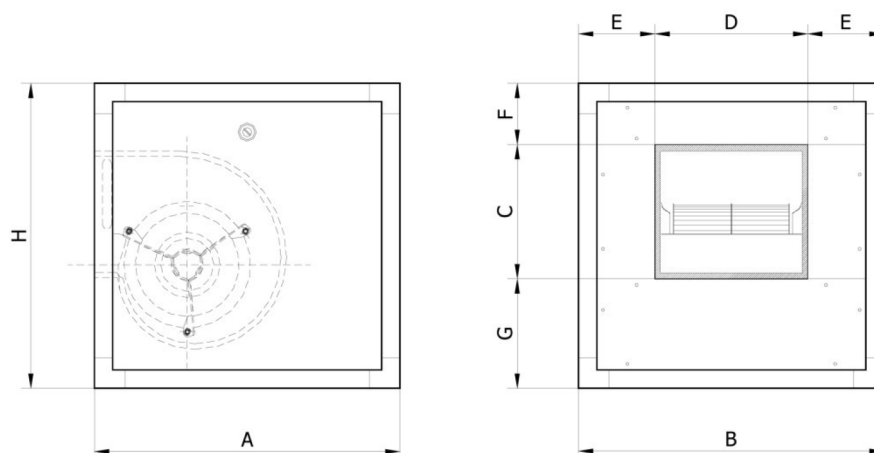
### Accessori

- RCS - Regolatori di velocità monofase;
- INVERTER - Inverter trifase;
- T-EVC Tettuccio parapigioggia;
- C- EVC Cuffia con rete antivolatile;
- PF-EVC - Porta filtro esterno;
- EFPON Filtro;
- K-EVC Kit piedini;

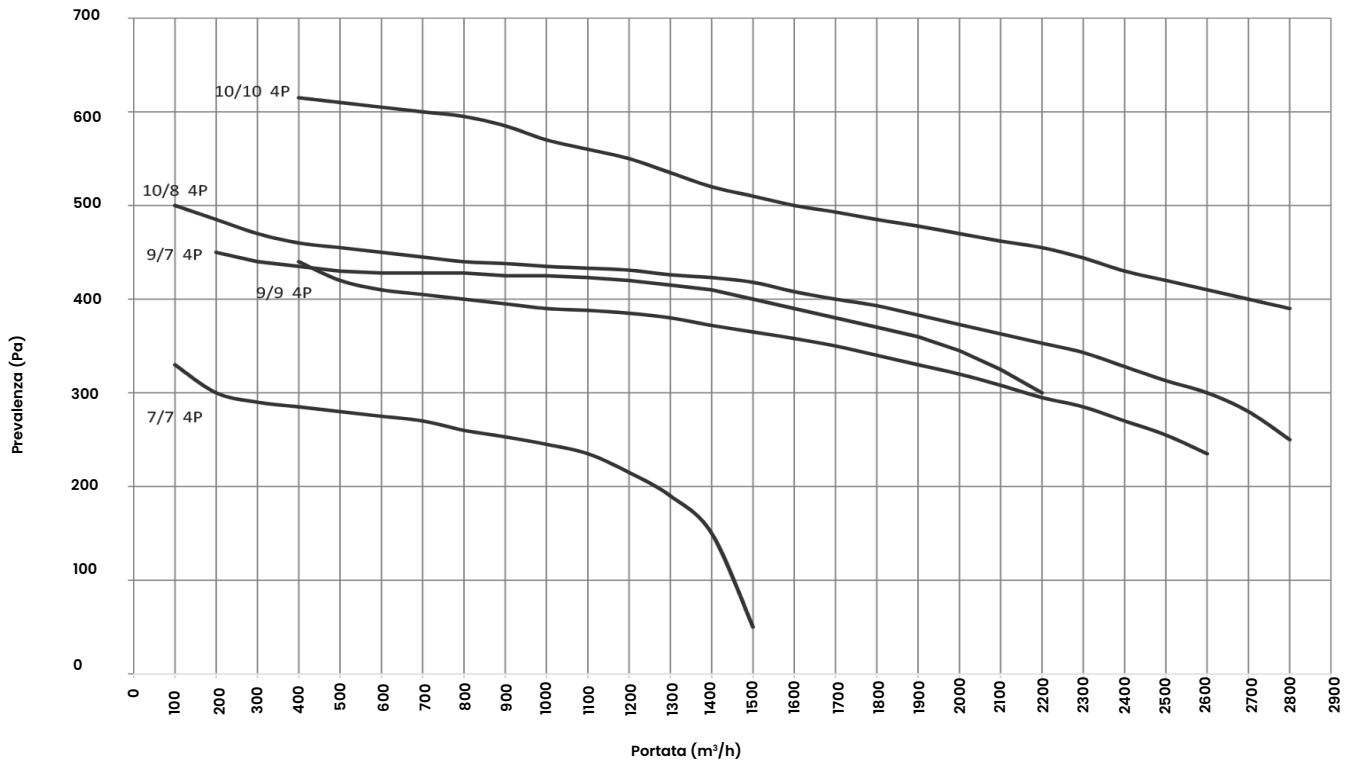
### Impiego

L'installazione è prevista su reti aerauliche di mandata o ripresa, con collegamento diretto ai canali con aria pulita o leggermente polverosa. Portate da 500 a 6800 m<sup>3</sup>/h e pressioni statiche fino a 650 Pa.

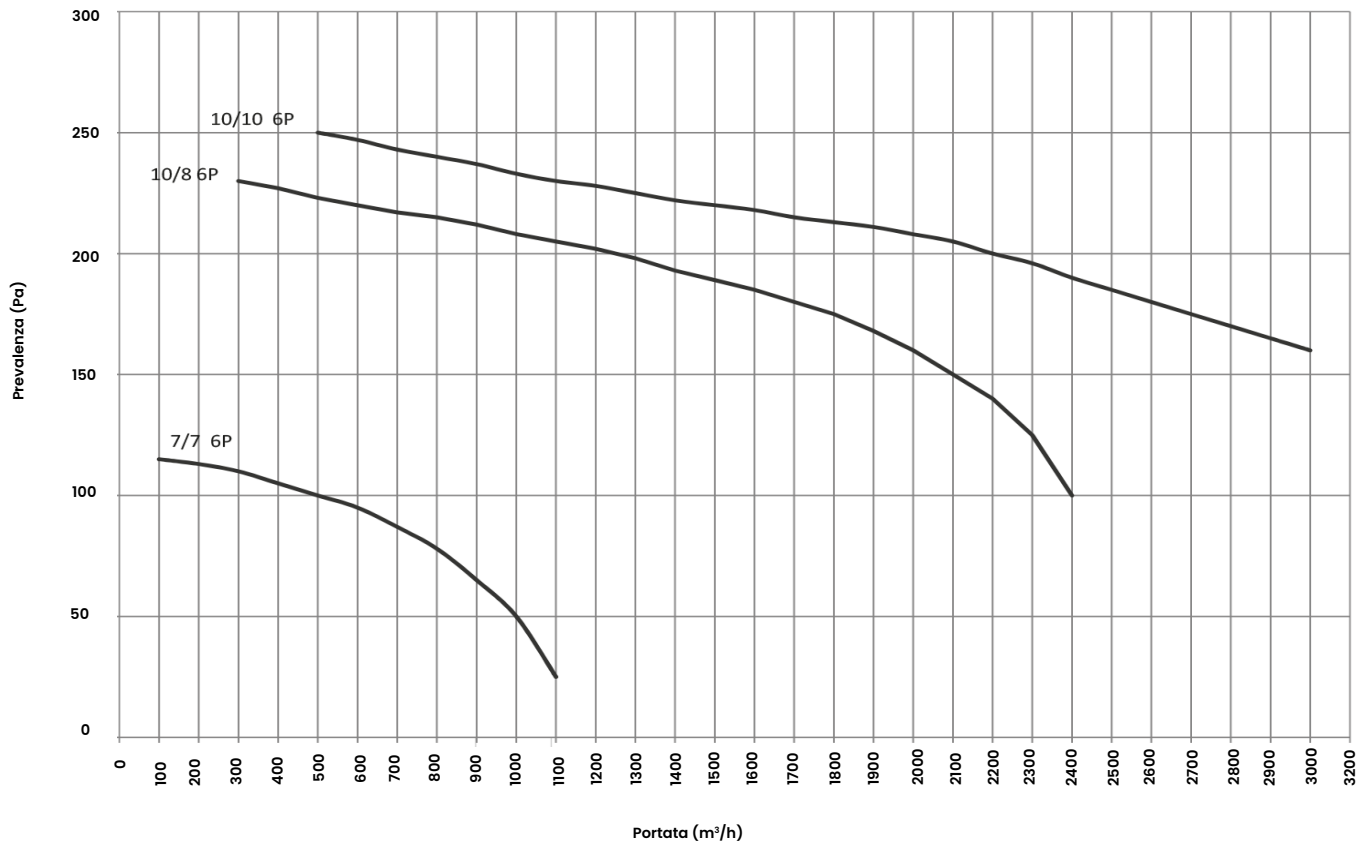
	Unità di Misura	EVCD 7/7	EVCD 7/7	EVCD 9/7	EVCD 9/9	EVCD 10/8	EVCD 10/8	EVCD 10/10	EVCD 10/10	EVCD 12/9	EVCD 12/9	EVCD 12/12	EVCD 12/12
<b>Nr. Poli</b>	-	4	6	4	4	4	6	4	6	6	6	6	6
<b>Nr. Velocità</b>	-	1	1	1	1	1	1	1	1	1	1	3	1
<b>Alimentazione</b>	V	230-1f	230-1f	230-1f	230-1f	230-1f	230-1f	230-1f	230-1f	230-1f	400-3f	230-1f	400-3f
<b>Assorbimento</b>	A	0,54	1,20	3,00	3,00	3,00	1,85	5,30	1,85	6,00	6,3/3,6	6,00	6,3/3,6
<b>Potenza elettrica</b>	W	147	50	420	420	550	250	550	250	745	1100	736	1100
<b>Pressione sonora</b>	dB(A)	57	52	63	66	65	63	67	58	64	67	64	68
<b>Temperatura massima</b>	°C	40	40	40	40	40	40	40	40	40	40	40	40
<b>Grado di protezione</b>	-	IP 55	IP 30	IP 30	IP 30	IP 20	IP 30	IP 20	IP 30	IP 20	IP 30	IP 20	IP 30
<b>A</b>	mm	500	600	600	600	600	600	600	600	600	600	750	750
<b>B</b>	mm	500	600	600	600	600	600	600	600	600	600	750	750
<b>C</b>	mm	220	220	280	280	310	310	310	310	360	360	360	360
<b>D</b>	mm	250	250	250	320	285	285	350	350	330	330	420	420
<b>E</b>	mm	125	125	175	140	158	158	125	125	210	210	165	165
<b>F</b>	mm	100	100	105	105	85	85	85	85	156	156	156	156
<b>G</b>	mm	180	180	215	215	205	205	205	205	234	234	234	234
<b>H</b>	mm	500	500	600	600	600	600	600	600	750	750	750	750
<b>Peso</b>	kg	23,00	22,50	37,00	37,00	38,00	38,00	38,50	38,50	57,50	58,50	62,50	63,00



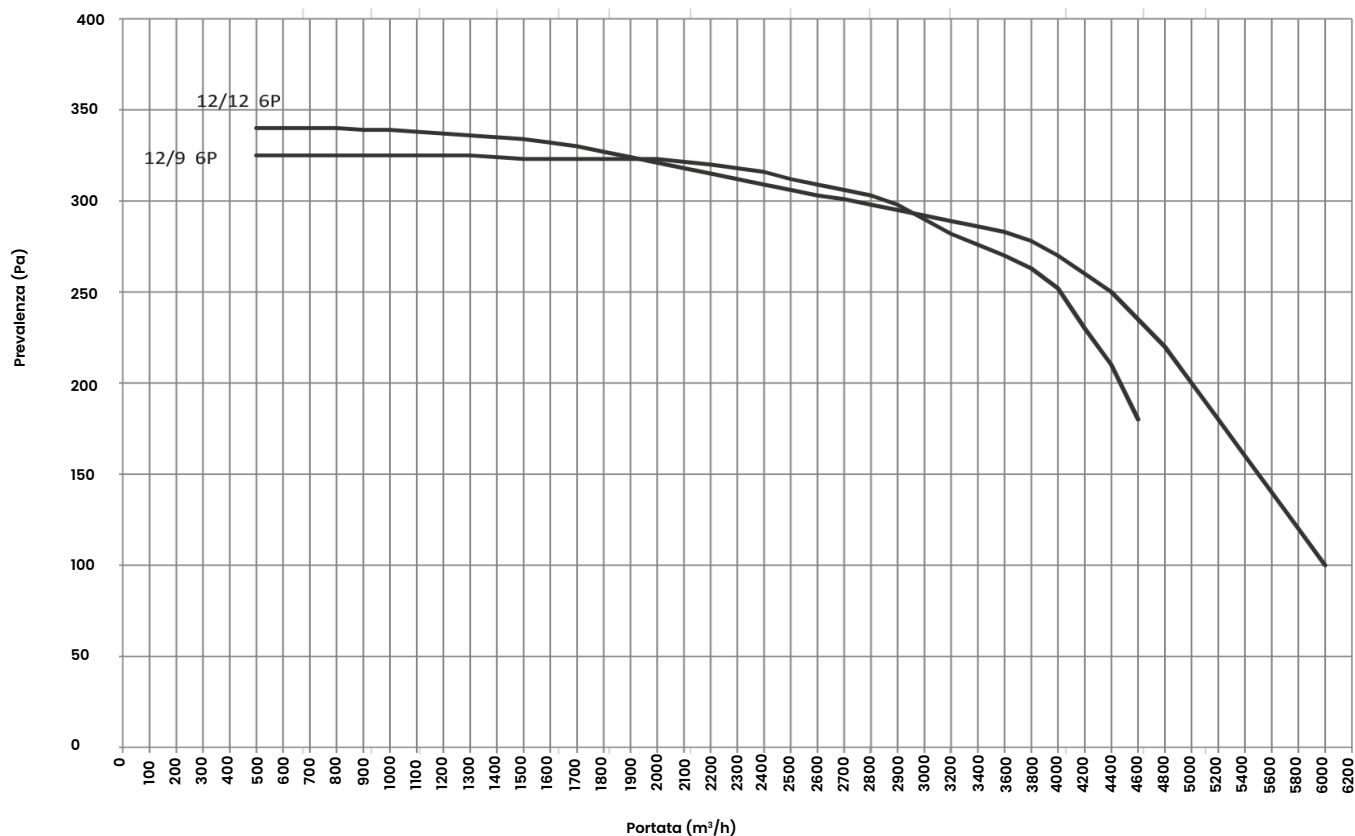
# EVCD 4 POLI



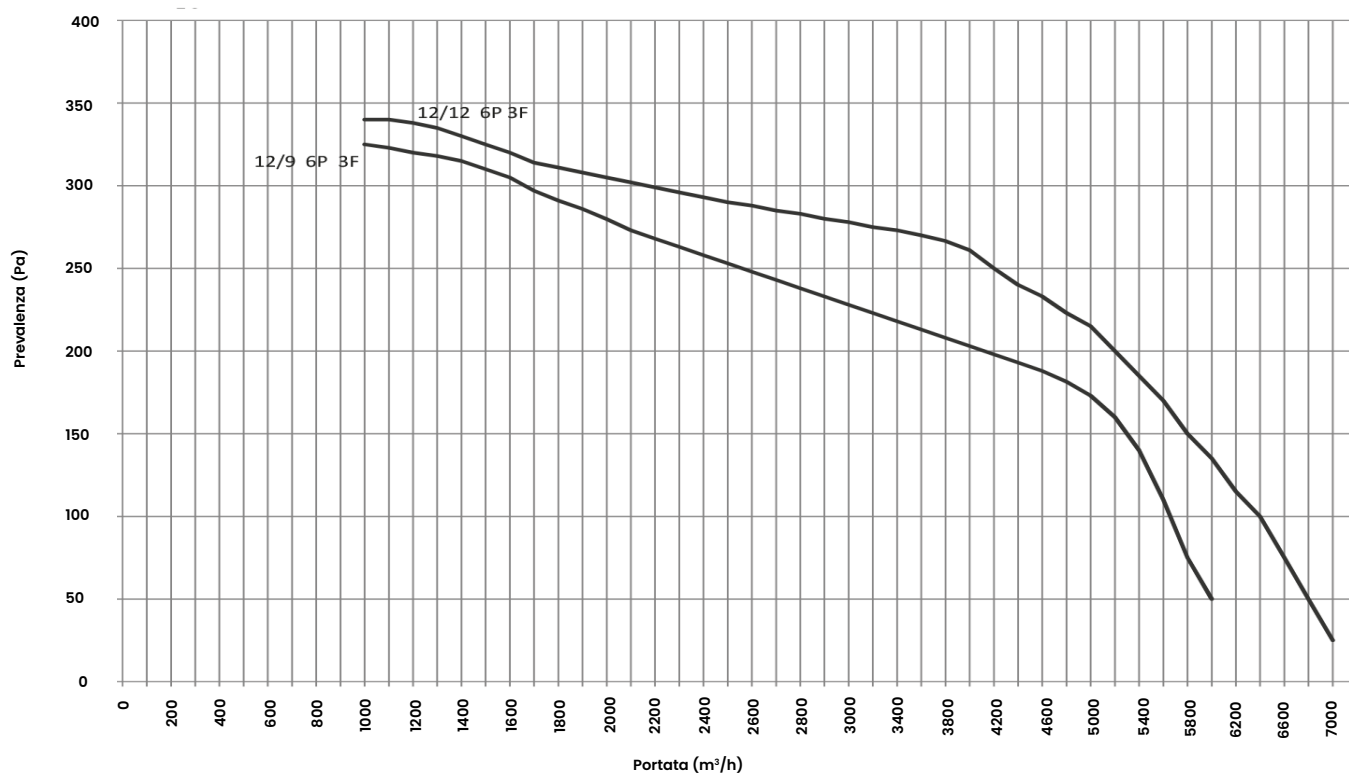
# EVCD 6 POLI



# EVCD 12/9 E 12/12 MONOFASE



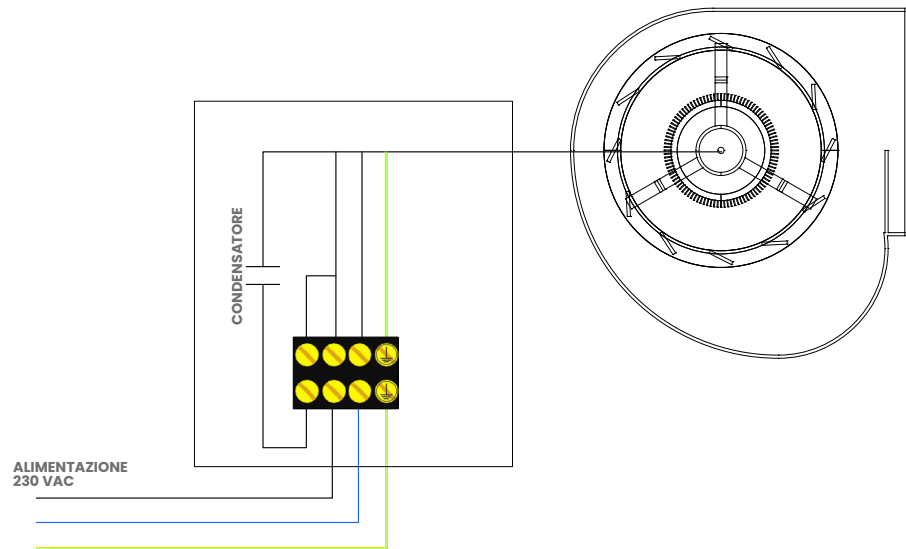
# EVCD 12/9 E 12/12 TRIFASE



## COLLEGAMENTI ELETTRICI

# COLLEGAMENTO DIRETTO

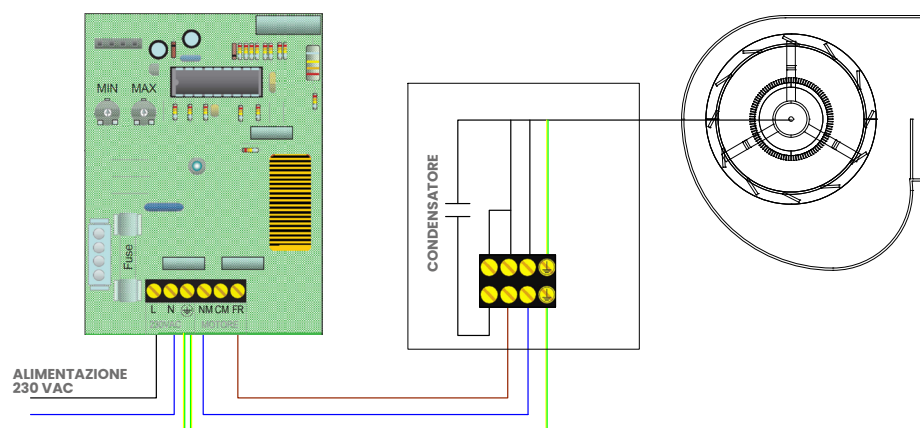
- 1) Aprire lo sportello e accedere alla morsettieria del motore;
- 2) Per la sezione dei cavi verificare l'assorbimento massimo del ventilatore riportato nell'etichetta e nei dati tecnici;



## COLLEGAMENTI ELETTRICI

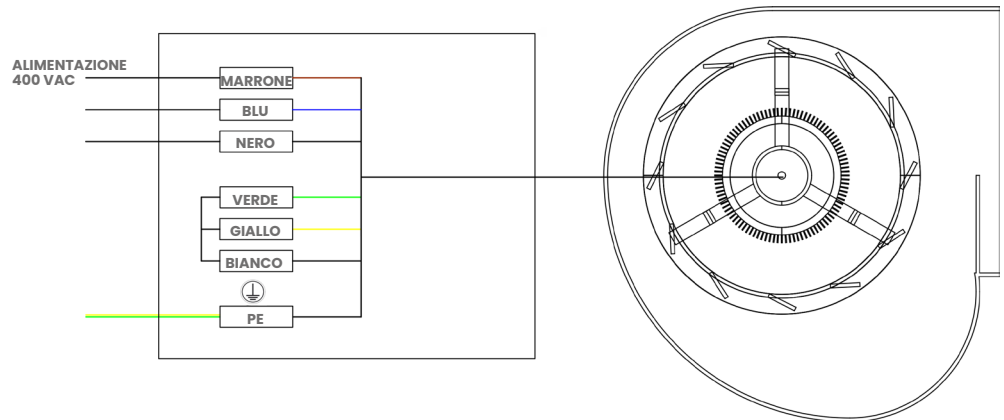
# COLLEGAMENTO CON REGOLATORE

- 1) Aprire lo sportello e accedere alla morsettieria del motore;
- 2) Per la sezione dei cavi verificare l'assorbimento massimo del ventilatore riportato nell'etichetta e nei dati tecnici;

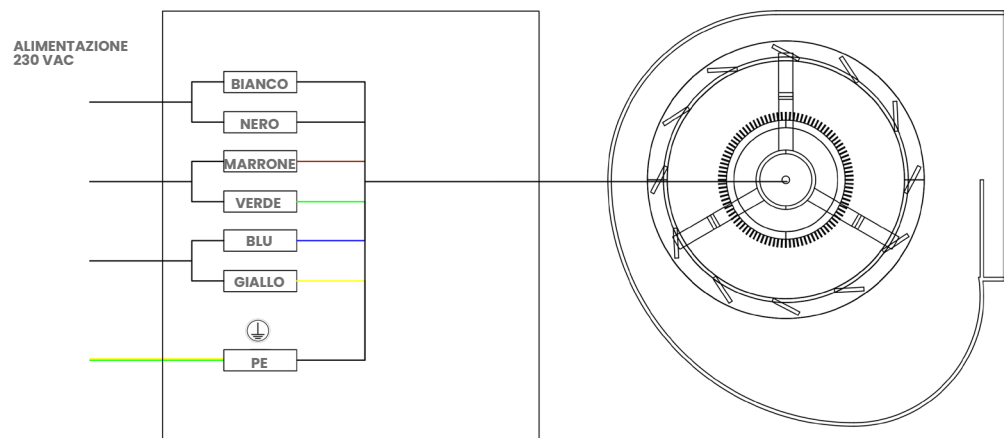


I collegamenti devono essere effettuati da personale qualificato, prima di procedere verificare di aver tolto l'alimentazione dell'unità.

- 1) Aprire lo sportello e accedere alla morsettiera del motore;
- 2) Per la sezione dei cavi verificare l'assorbimento massimo del ventilatore riportato nell'etichetta e nei dati tecnici;



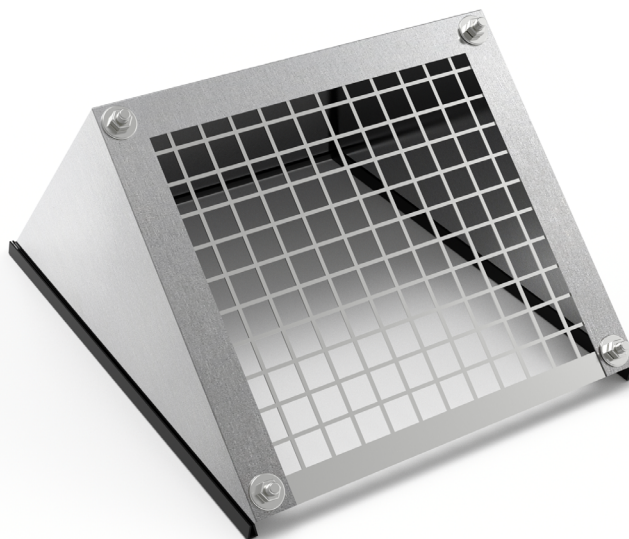
- 1) Aprire lo sportello e accedere alla morsettiera del motore;
- 2) Per la sezione dei cavi verificare l'assorbimento massimo del ventilatore riportato nell'etichetta e nei dati tecnici;



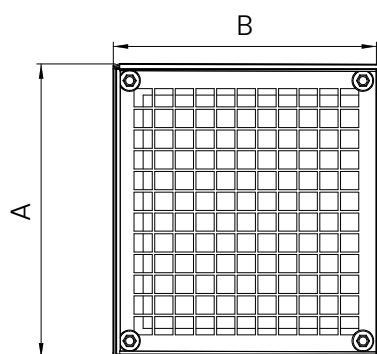
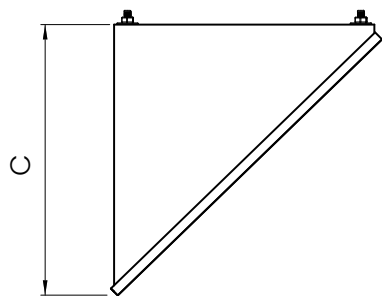
I collegamenti devono essere effettuati da personale qualificato, prima di procedere verificare di aver tolto l'alimentazione dell'unità.

La cuffia parapigioggia grigliata è un terminale progettato per la protezione delle prese e delle espulsioni d'aria negli impianti di ventilazione. Realizzata in lamiera zincata o verniciata, è dotata di gomma antitaglio,

griglia frontale e profilo parapigioggia che impediscono l'ingresso diretto di acqua, foglie e corpi estranei. Garantisce un corretto flusso dell'aria e una protezione affidabile dagli agenti atmosferici, risultando ideale per installazioni esterne.

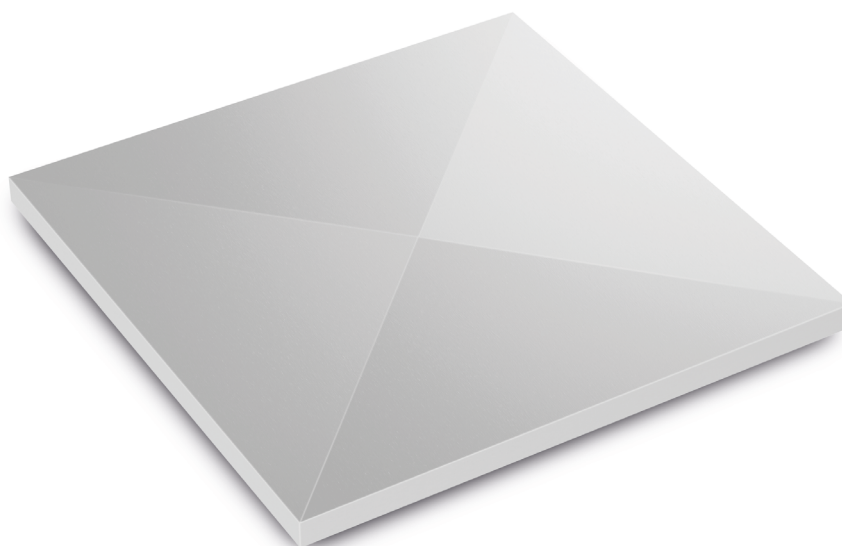


	Unità di Misura	EVCD 7/7	EVCD 9/7	EVCD 9/9	EVCD 10/8	EVCD 10/10	EVCD 12/9	EVCD 12/12
<b>A</b>	mm	315	325	390	420	420	490	490
<b>B</b>	mm	295	350	350	380	380	435	435
<b>C</b>	mm	300	300	300	300	300	300	300

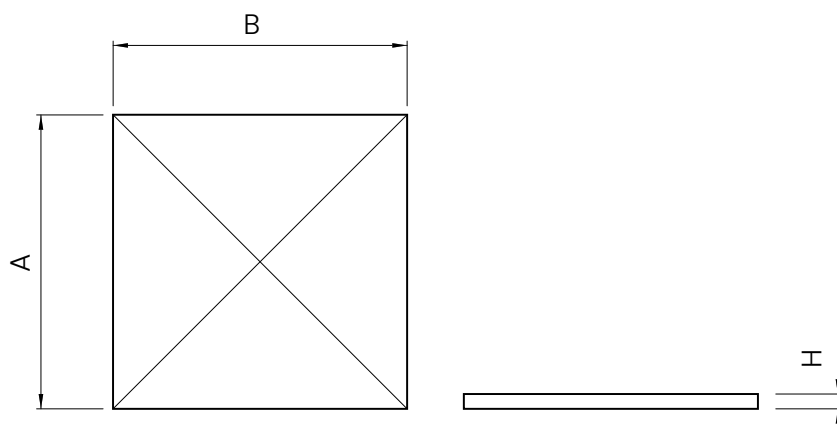


Il tettuccio parapioggia è una copertura protettiva resistente, studiata per l'installazione esterna dei cassoncini ventilati. Realizzato in lamiera d'acciaio zincato con spessore 5/10, garantisce

un'elevata protezione contro pioggia e agenti atmosferici, contribuendo a preservare nel tempo l'efficienza e la durata dell'unità anche in condizioni climatiche difficili.



	Unità di Misura	EVCD 7/7	EVCD 9/7	EVCD 9/9	EVCD 10/8	EVCD 10/10	EVCD 12/9	EVCD 12/12
<b>A</b>	mm	505	605	605	605	605	755	755
<b>B</b>	mm	505	605	605	605	605	755	755
<b>C</b>	mm	25	25	25	25	25	25	25
<b>Peso</b>	kg	2,34	3,32	3,32	3,32	3,32	4,95	4,95



# NOMENCLATURA CODICE

Come ordinare

<b>EVCD</b>	<b>7/7</b>	<b>50</b>	<b>4P</b>	<b>[]</b>
↓	↓	↓	↓	↓
<b>EVCD</b>	<b>Versione</b>	<b>Potenza (W)</b>	<b>Nr. Poli</b>	<b>Alimentazione</b>
Cassoncini ventilanti	7/7	147	6P	[ ] - Monofase T - Trifase
	9/7	420	4P	
	9/9	420	4P	
	10/8	550	4P	
	10/8	250	6P	
	10/10	550	4P	
	10/10	250	6P	
	12/9	745	6P	
	12/9	1100	6P	
	12/12	736	6P	
	12/12	1100	6P	



**Head quarter**

**ECOCLIMA SRL**  
Via Caduti di Russia, 19  
35010 Curtarolo - PADOVA - ITALY  
P. +39 049 9620344  
info@ecoclima.com

**Sales office Italy**  
info@ecoclima.com

**Sales office international**  
francesca@ecoclima.com

ecoclima.com    



ISO 9001  
ISO 50001  
ISO 45001  
ISO 14001

Certified Management System