

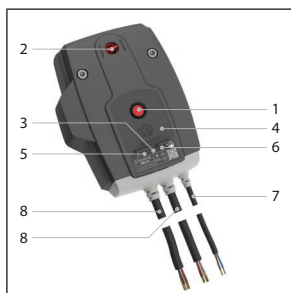


# ONE-X

Attuatore con ritorno a molla e modulo di comunicazione integrato



## Presentazione prodotto



1. Pulsante di sblocco
2. Indicatore di posizione della pala
3. LED Rosso: Stato
4. Vano batteria
5. LED Blu: Comunicazione LED
6. Arancione: Messaggio di errore
7. Alimentazione
8. Cavo bus

ONE-X è un attuatore a molla di ritorno con modulo di comunicazione integrato, progettato per azionare in modo semplice le serrande tagliafuoco Rf-t di tutte le dimensioni, in modo automatico o da remoto. Quando è alimentato, l'attuatore sposta la lama della serranda nella sua posizione di stand-by. Quando l'alimentazione viene interrotta o quando la temperatura nel condotto supera i 72 °C, la molla interna armata riporta la lama della serranda nella sua posizione di sicurezza. Il motore può essere ripristinato manualmente utilizzando una batteria standard da 9 V.

Il modulo di comunicazione integrato consente il monitoraggio e il controllo remoto della serranda tagliafuoco tramite un controller ZENiX. Lo stato della serranda tagliafuoco può essere letto tramite il bus, anche quando la serranda non è collegata all'alimentazione. Tre LED sul ONE-X indicano lo stato della serranda, la comunicazione bus ed eventuali messaggi di errore. Il ONE-X è disponibile in due versioni: 24 V e 230 V.

Per le serrande tagliafuoco di tipo CR2, CU2(/B), CU4, CU2-15: è necessaria una piastra di base aggiuntiva quando si cambia il tipo di meccanismo: KIT BPLATE ONE(-X). Esempi: tipo CFTH a ONE-X (nessuna piastra di base presente con il meccanismo originale); tipo BFL/BFN a ONE-X (tipo diverso di piastra di base).

**BREVETTATO**

## List of parts

	Description	Quantity
1	ONE-X 24 / ONE-X 230	1
2	Indicatore di posizione della pala	1
3	Viti di connessione motore DIN 912 M6x65	2
4	Membrana	1
5	KIT etichetta (giallo)	1

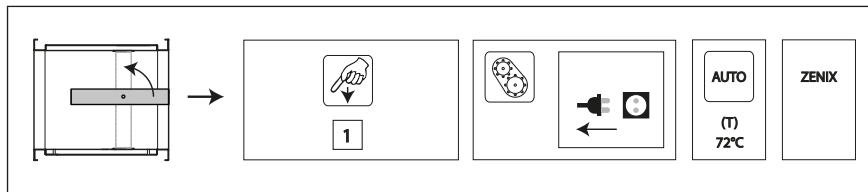
## Caratteristiche

ONE-X	Tensione nominale	Indice di rumorosità
<p> <b>Bus</b>: Nero, Rosso, Bianco, Giallo  <b>Bus</b>: Nero, Rosso, Bianco, Giallo  <b>24VDC</b>: - +  <b>24VAC</b>: ~  <b>230VAC</b>: N L         </p>	ONE-X 24: 24VAC/DC -10%/+20% ONE-X 230: 230VAC ±15%	motore: max 64 dB (A) molla: max 67 dB (A)
	<b>Potenza assorbita</b> 4,2W 24VAC/DC: 0,28W 230VAC: 0,57W	<b>Grado di protezione</b> IP 54
	<b>Contatti</b> Sezione cavi: 0,5 mm <sup>2</sup> - 4 mm <sup>2</sup> Diametro cavi: 6 - 14 mm	<b>Sezione dei cavi</b> 0,75 mm <sup>2</sup>
	<b>Tempo di azionamento motore</b> motore: (cablato) <75 sec motore: (batteria 9V) <85 sec molla: 7Nm <30 sec	



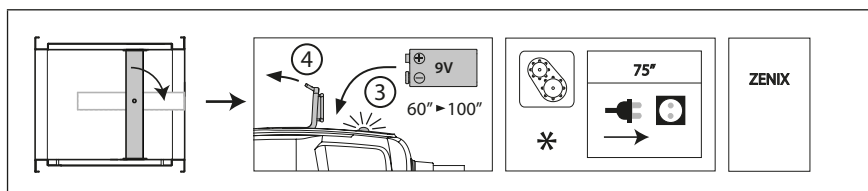
### Meccanismo ONE-X

#### Sblocco



- **Sblocco manuale:** tenere premuto brevemente il pulsante (1).
- **Sblocco da remoto:** interrompendo l'alimentazione.
- **Automatic unlocking:** il fusibile interviene appena la temperatura nel condotto raggiunge i 72°C.
- **Via ZENiX controller.**

#### Reset



#### ■ Motorizzato

1. Via controllore ZENiX.
2. Dando tensione al primo avviamento (\*).

#### ■ Manuale

1. Aprire il vano batteria (4) e inserire la batteria da 9 V sui contatti a molla. Mantenere in questa posizione fino a che il LED (3) si illumina in maniera continua.
2. Controllare se l'indicatore di posizione (2) mostra che la serranda sia in posizione aperta: . Rimuovere la batteria.
3. Chiudere il vano batteria.

#### Significato del LED (3):

##### Red (status):

- ① Lampeggio 2x/second: the temperature sensor in the casing has detected a temperature above 72°C.
- ① Lampeggio 1x/secondo: reset attivo.
- ① Lampeggio 3x/secondo: la batteria usata è scarica.
- ① Luce fissa: reset completato.
- ① Off: il controllore ZENiX ha sbloccato la molla dell'attuatore, o nessuna alimentazione disponibile.

##### Giallo (messaggio di errore):

- ① Lampeggio 1x/second: allarme di time-out; la molla di ritorno dell'attuatore non ha raggiunto la corretta apertura in chiusura o apertura nel tempo impostato. (Controllore ZENiX).
- ① Luce fissa: allarme fusibili attivo.
- ① Off: non presenti allarmi di time-out o fusibile, o nessuna alimentazione disponibile.

##### Blu (bus):

- ① Luce fissa: attuatore in modalità "freeze", questo significa che la molla di ritorno dell'attuatore non risponde a nessun comando del controllore ZENiX ad eccezione di "unfreeze".
- ① Lampeggio: comunicazione bus attiva.
- ① Lampeggio lento (lungo on, corto off): molla di ritorno dell'attuatore in modalità "Service".
- ① Off: nessuna comunicazione, o nessuna alimentazione disponibile.

**Modalità Service:**

- ① Significato: Quando il ONE-X è in modalità "Service", nessun allarme fusibile verrà inviato al controllore ZENiX.
- ① Attivazione della modalità "Service": collegando per un breve periodo di tempo al ONE-X. Il LED blu inizierà a lampeggiare lentamente (lungo on, corto off).
- ① Durata della modalità "Service": 5 minuti.
- ① Come operare dalla posizione di apertura:
  - Premere il bottone di sblocco (1) -> chiude
  - Collegare la batteria -> apre
- ① Come operare dalla posizione di chiusura:
  - Collegare la batteria e mantenerla in posizione-> apre
  - Premere il bottone di sblocco (1) -> chiude

**Attenzione:**

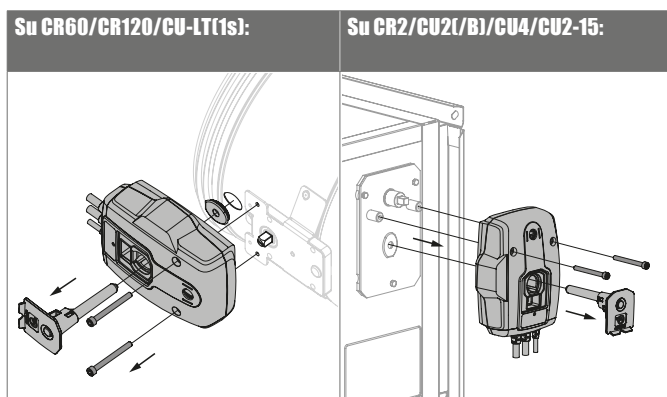
- ⚠ E' sufficiente collegare brevemente la batteria (toccare i contatti) sul ONE-X per riarmarlo quando è alimentato, a meno che il controllore ZENiX comandi l'apertura della serranda o alla prima attivazione del ONE-X.
- ⚠ L'alimentazione del servomotore non può essere sostituita singolarmente. Se il cavo è danneggiato tutto il servomotore deve essere sostituito.
- ⚠ L'alloggiamento del meccanismo contiene un sensore di temperatura. Quando la temperatura supera i 72 °C il meccanismo si sblocca. Il LED lampeggia due volte al secondo. quando la temperatura ritorna al di sotto dei 72 °C, il meccanismo si può resettare, in maniera motorizzata solo dopo un reset manuale (tramite batteria).
- ⚠ Il contatto di fine corsa ha bisogno di 1 secondo in posizione stabile.
- ⚠ Verificare la presenza del fusibile nell'attuatore. Questo non funzionerà altrimenti correttamente.

**Normative di sicurezza:**

- ⚠ Non usare il ONE-X per nessun'altra applicazione che non siano quelle specificate, in particolare non su aereomobili o altri veicoli aerei.
- ⚠ L'azienda che compra o installa il ONE-X è pienamente responsabile per le corrette operazioni dell'intero sistema. Solo specialisti autorizzati possono installarli. Tutte le leggi e le norme, devono essere osservate in fase di installazione.
- ⚠ Questo dispositivo contiene componenti elettrici o elettronici e non deve essere smaltito insieme ai rifiuti domestici. Tutte le norme locali, normative e i requisiti applicabili devono essere rispettati rigorosamente.



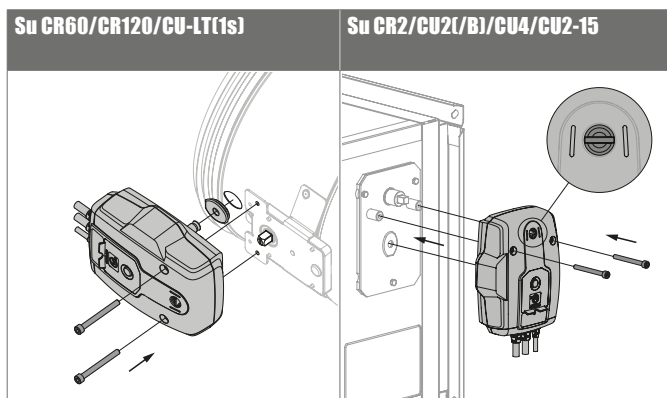
### Rimozione degli attuatori



1. Sbloccare l'attuatore interrompendo l'alimentazione.
2. Svitare le viti di fissaggio del motore e rimuovere il vecchio.

1. Sbloccare l'attuatore interrompendo l'alimentazione.
2. Svitare le viti di fissaggio del motore e rimuovere il vecchio.

### Installazione degli attuatori



1. Installare la nuova membrana.
2. Assicurarsi che la pala sia chiusa.
3. Installare il ONE-X sulla serranda tramite le (2) viti M6 fornite.
4. Collegare l'attuatore in accordo allo schema elettrico.
5. Testare il funzionamento del motore.
6. Applicare l'etichetta 'KIT' all'attuatore.

1. Assicurarsi che la pala sia chiusa e che il motore sia sbloccato.
2. Installare il ONE-X sulla serranda tramite le (2) viti M6 fornite.
3. collegare l'attuatore in accordo allo schema elettrico.
4. Testare il funzionamento del motore.
5. Applicare l'etichetta 'KIT' all'attuatore.

Se il prodotto viene utilizzato in modo diverso da quanto descritto nel presente manuale, Rf-Technologies declina ogni responsabilità e la garanzia decade immediatamente!